

Římské rolety

Kette typ 5.3

Římská roleta Kette 5.3 konstrukčně vychází z typu Kette 5.2.

U klasické římské rolety Kette 5.2 ovládáte řetízkem nebo provázkem pouze spodní hranu římské rolety, která posouváním nahoru či dolů na sebe nabaluje látku.

Římská roleta Kette 5.3 je **doplněna o druhý řetízek, pomocí kterého ovládáte horní hranu římské rolety**. To Vám umožňuje jednoduše nastavovat římskou roletu přesně do pozice, která Vám vyhovuje.

Římská roleta může být např. rozbalena ve spodní části okna, čímž zabráníte nechtěným pohledům do Vašeho interiéru, ale zároveň do něj bude umožněn dopad přímého slunečního světla.

adrems

Stínicí technika a dekorace oken.



Římská roleta Kette 5.3 mechanismus
Nejmodernější typ ručně ovládaných římských rolet.



Římské rolety nabízejí širokou škálu možností pro ty, kteří by rádi skloubili **výhody praktičnosti rolety a elegance závěsu či záclon**.

Římské rolety se budou vyjímat jak na oknech v obývacím pokoji, tak i v kuchyni nebo v pracovně. Největší výhodou římských rolet je způsob navijení, kdy se látka nenavíjí na kotouč, nýbrž **se úhledně skládá do pravidelných skládů**.

Všechny římské rolety tak budou vždy budou tvořit **atraktivní a výrazný designový prvek** Vašeho domova.

Naše produkty instalujeme **i do zcela atypických tvarů oken**.

Mohou být použity také pro zastínění šikmých ploch. Pomocí římské rolety lze zastínit dokonce i kruhové okno. Nároční klienti ocení i **exklusivní variantu elektricky ovládaných římských rolet**.

Římské rolety

Kette typ 5.3



Stínící technika a dekorace oken.

Funkce Římských rolet

- Nehořlavost římské rolety
- Izolace proti hluku a ozvěně
- Tepelná izolace
- Zatemnění
- Schopnost odpuzovat nečistoty
- Ochrana proti slunci
- Ochrana před zvědavými pohledy

Údržba

Římské rolety je možné čistit pomocí vysavače.

Další možností čištění římské rolety je ruční praní. Stínící tkaninu lze odepnout z mechanismu a provést intenzivnější mokré čištění.



Profesionální design

Koupí římských rolet nezískáváte pouze samotný produkt, ale také profesionální posouzení designu Vašeho interiéru a návržení rolety přesně na míru pro Vás.

Pro lepší představu, jak bude stínící clona vypadat a barevně ladit ve vašem interiéru Vám nabízíme možnost zhotovení vizualizace, která je při realizování zakázky zdarma.

Pro zhotovení vizualizace stačí pokoj s oknem vyfotit z čelního pohledu a odeslat na emailovou adresu: sebestova_eva@adrems.cz.



Římské rolety

Kette typ 5.3



Stínící technika a dekorace oken.

Modely římských rolet

Vybírat můžete s široké škálou modelů římských rolet. Látky římských rolet mohou být zpracovány několika způsoby. Každý z modelů působí odlišným dojmem a hodí se do různých typů interiéru.

Záclonová roleta doplněna o podšívku se stává praktickým zatemňujícím prvem.

Naše produkty instalujeme i do zcela atypických tvarů oken. Zde volíme například z modelů ASCENDO, ARIE, TELIER NISCHE či ATELIER WAND.

Mohou být použity také pro **zastínění šikmých ploch**. Pomocí římské rolety lze zastínit dokonce i **kruhové okno**.



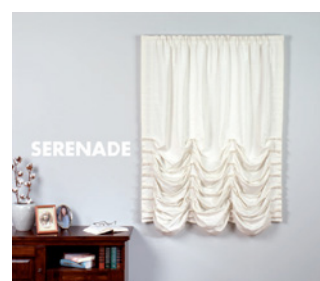
CADENZA



TERZETT



SOLO



SERENADE



PARTITUR



PALAZZO



LIDO



LIBRETTO



ARIE



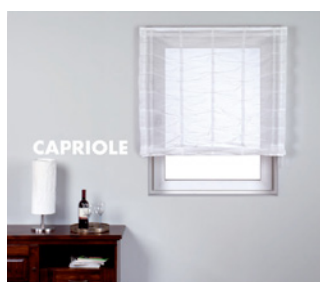
ASCENDO



LEGGERO



CASCADE



CAPRIOLE



CANON



ATELIER
WAND



ATELIER
NISCHE

Římské rolety

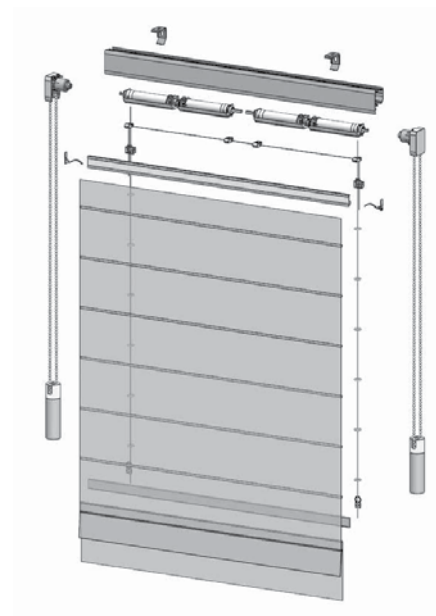
Kette typ 5.3



Stínící technika a dekorace oken.

Výhody římských rolet

- Látku lze snadno vyjmout z mechaniky,
takže se jednoduše čistí
Také pro střešní a šikmá okna
- Možné jsou i obloukové tvary
- Výroba s mm přesností
- 5 let záruka



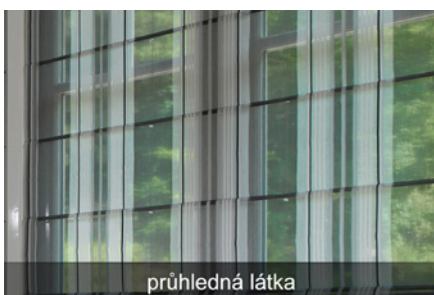
Komponenty římských rolet

Látky pro římské rolety

Látky římských rolet se dělí podle použití, můžete jimi nahradit klasickou záclonu, přičemž bude použit **obdobný materiál jako u záclon** nebo screenová látka.

Při použití **blackoutové látky** mohou římské rolety sloužit jako **zatemňující prvek**.

Pokud chcete, aby přes zatažené římské rolety do prostoru pokoje pronikalo světlo, ale zároveň do něj nebylo vidět, je pro Vás nevhodnější **průsvitný neprůhledný materiál**.



průhledná látka



průsvitná látka



black-out

Šité římské rolety s použitou průhlednou látkou slouží jako **praktická náhrada klasických záclon**.

Přes průsvitné látky prochází do pokoje světlo a zároveň Vás **chrání před nechtěnými pohledy** zvenčí. Existuje celá škála poměrů průhlednosti a průsvitnosti.

Římské rolety šité s blackoutovou látkou mají za úkol zamezit dopadu jakéhokoliv slunečního svitu do prostoru bytu. Kvalitní blackoutové látky bývají zpravidla **podšity zatemňující látkou**, která navíc snižuje množství tepla absorbovaného látkou, a tak **přispívá k lepšímu klimatu v pokoji**.

Římské rolety

Kette typ 5.3

adrems

Stínící technika a dekorace oken.

Římské rolety vždy tvoří **výrazný prvek v interiéru**. Proto je třeba dbát při výběru látky na to, aby respektovala prostor pokoje a zároveň plnila účel, který klient od stínění pomocí římské rolety očekává.

Všechny látky jsou certifikované pro dané použití. Pro šití římských rolet máme také k dispozici **nehořlavé, bioaktivní, či akustické látky.**

Díky kombinaci profesionálního návrhu, využití kvalitních certifikovaných látek nebo komponentů od špičkových evropských výrobců a odborné montáži Vám můžeme garantovat naprostou spokojenost s našimi římskými roletami.

Není důležitý jen správný výběr látky, ale i její ušití. **Každý způsob šití římské rolety vytváří specifický model.** Například příčné výstuže šité z líce pomohou zdůraznit plastický efekt římské rolety.

